

SOMNO LENCE



**BLAH BLAH
BLAH
CIE**

Artistique : Gabriel FABING

Production & Diffusion : Claire GIROD
clairegirod.diff@gmail.com
+33 (0)6 71 48 77 18

www.blahblahblahcie.com

SOMNOLENCE - Promenade musicale, sonore et visuelle

Tout public et jeune public dès 6 ans

Durée : 1h à 1h30

Promenade musicale, sonore et lumineuse qui nous mène d'atmosphères organiques et aériennes en compositions sensibles et millimétrées. Bourdonnements, craquements, frôlements, murmures croisent des compositions faites de guitare, violoncelle, percussions, électroniques et autres objets.

Quatre formes organiques placent le musicien dans un cocon lumineux qui convie le spectateur à le rejoindre et à rêver avec lui. Une expérience « sur le fil », profonde et sensible, remplie de surprises sonores et visuelles.

En prélude au concert peuvent être organisées des récoltes de paroles (auprès de classes, d'associations diverses...) qui seront intégrées au concert pour des spectacles sur mesure.

Le spectacle peut se jouer également en journée sans sa création lumière



PARTENAIRES

Coproduction / Accueil en résidence : Maison Folie Moulins de Lille, Scènes et Territoires en Lorraine
Avec le soutien à la création de la Région Lorraine.

DISTRIBUTION

Composition Musicale : Gabriel FABING

Conception lumière et scénographie : Joël FABING

Construction : David GALLAIRE

Production : Claire GIROD assistée d'Aurélien BURGUN

»»»»» Captation intégrale du
premier spectacle [ici](#)

LE DISPOSITIF

Des haut parleurs sur pieds (4 ou 6) ainsi que des modules lumineux délimitent de manière circulaire l'espace public ainsi que celui du musicien qui se trouve au centre du dispositif et du public.

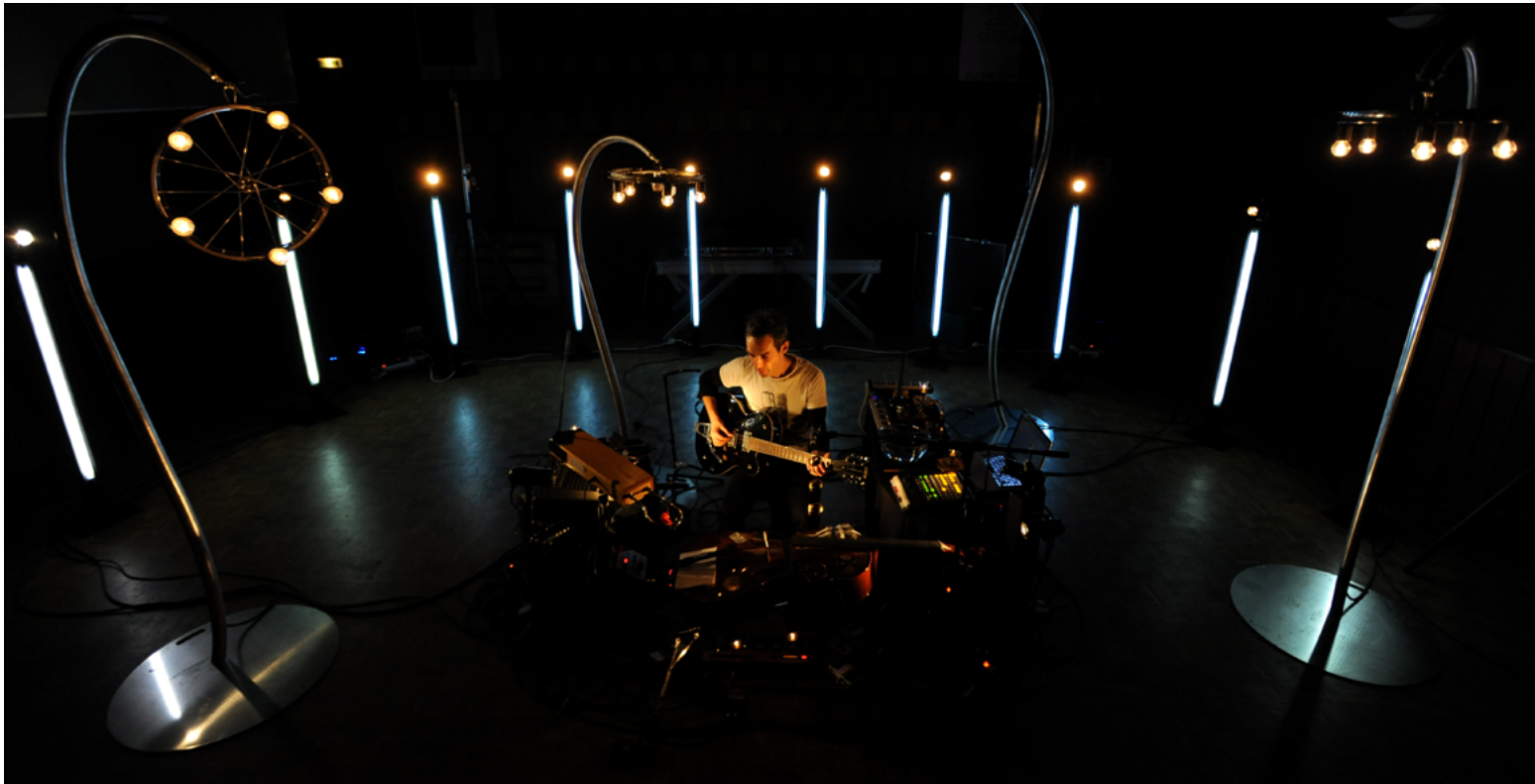
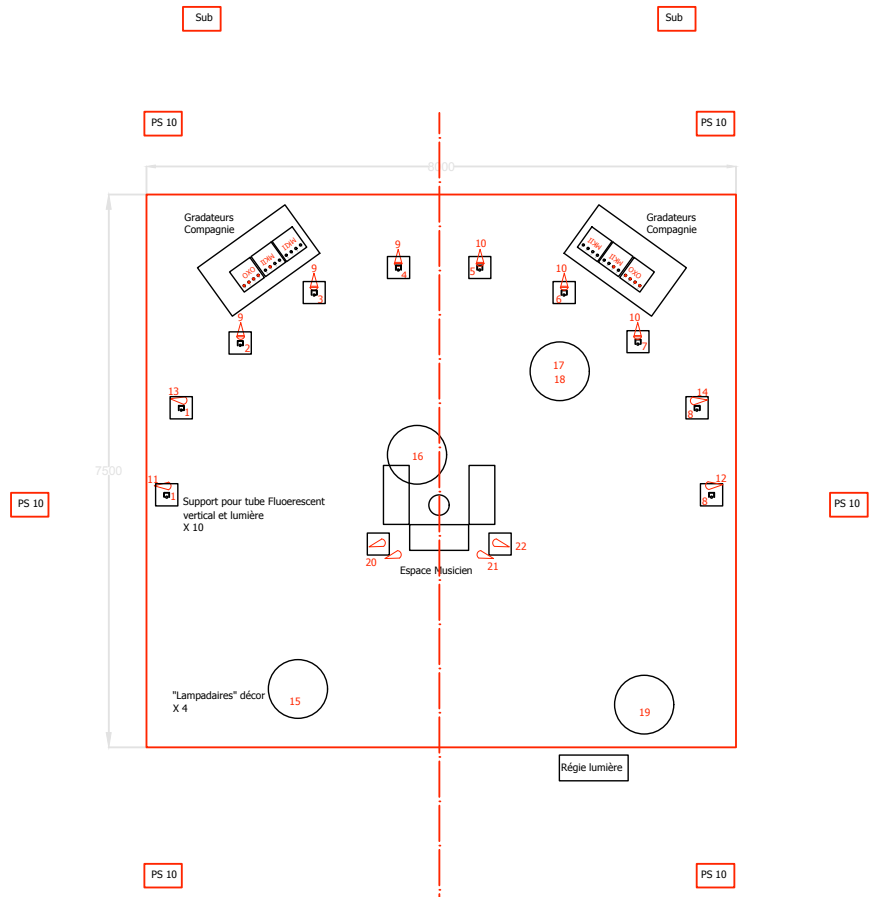
Des chaises longues, coussins, fauteuils, chaises (à fournir par vos soins)... entourent le set instrumental et peuvent se trouver très proche du musicien.

ESPACE DU DISPOSITIF

8m d'ouverture

7,5m de profondeur

Le musicien est au centre



POSSIBILITÉS D'INSTALLATION DU PUBLIC



**PUBLIC EN CHAISES
LONGUES FOURNIES PAR
VOS SOINS**



**REPRÉSENTATIONS
SCOLAIRES**

**PUBLIC INSTALLÉ SUR DES
COUSSINS AU SOL ET SUR
DES GRADINS DE PART ET
D'AUTRE DU MUSICIEN**

Sieste sonore et lumineuse

CE N'EST NI un concert, ni une pièce de théâtre. Il s'agit plutôt d'un détournement musical, de la musique vivante, assimilée aux arts de la rue. « Des musiques décalées, hors codes », explique finalement Gabriel Fabing, le directeur artistique de la Compagnie « Blah Blah Blah » originaire de Metz. Gabriel et son frère Joël, scénographe et éclairagiste ont passé la semaine à la MJC du Verdunois en résidence, en partenariat avec « Scènes et Territoires en Lorraine ». Un cadre idéal pour ces artistes. « Cela nous donne un atelier pour construire le spectacle », souligne Joël. Un spectacle baptisé « Somme », qui ne ressemble à rien de connu.

Le public allongé

Depuis le mois de février, Gabriel et Joël travaillent sur ce projet. Le premier s'occupe de la création musicale, le second de l'éclairage. « Je suis parti de sa musique pour créer quelque chose de très organique et d'urbain à la fois ». Des lustres fabriqués à base de roues de vélo plongent au-dessus de Gabriel. Derrière lui, un mur de néons et de spots parfait le décor. Quand ce spectacle sera abouti, le public sera invité à s'installer tout autour du musicien. Et même à s'allonger, dans des transats, sur des couvertures, ou carrément dans



■ Cette semaine de travail a permis aux artistes de faire un grand pas en avant. Photo Franck LALLEMAND

l'herbe quand il sera joué en extérieur. « C'est une sieste sonore », décrit Gabriel.

Le spectacle ne se construit pas autour de chansons. « Je travaille avec les éléments, le souffle ou l'eau par exemple ». Mais aussi les bruits de la nature, comme le chant des oiseaux. Pour lier tout cela, Gabriel Fabing joue de la guitare, du violoncelle et enregistre en live des boucles de sons, qui sont ensuite envoyés sur huit points de diffusion autour du public. Cette spa-

tialisation du son déconcerte le spectateur, mais surtout, elle attise sa curiosité. « Somme » peut être joué dans n'importe quelle structure, « dans une salle de spectacle, dans la rue, dans une grange », énumère Gabriel. « Il est modulable et autonome », ajoute Joël.

Le 22 juin à la MJC

Pendant toute la semaine, les frères artistes ont pris possession de la salle de spectacle de la MJC. « Les conditions d'accueil sont su-

per, on est là tout le temps ». Parfois jusque tard le soir. « La journée on travaille, le soir on bricole, on s'amuse ». Cette semaine d'introspection dans leur spectacle leur a permis de faire un grand pas en avant, « même au-delà de nos espérances ». Ce soir, ils auront plié bagage de Meuse pour mieux y revenir. Ils seront prochainement accueillis par la Cie Azimuts à Morley. En parallèle, ils préparent une version duo de « Somme », qui s'intitulera « Somnambu-

« Klaxoon »

► C'était le premier spectacle de la Cie « Blah Blah Blah ». Et déjà à l'époque, les musiciens avaient su faire preuve d'originalité. Ils avaient tout simplement imaginé un concert de klaxons. Pas banal non ? « On donnait rendez-vous au public comme dans un drive-in », raconte Gabriel Fabing. Les voitures se stationnaient, phares allumés, et les automobilistes appuyaient sur leurs klaxons. « Des micros avaient été installés entre deux voitures avec un chef d'orchestre ». Côté musique plus traditionnel, les klaxons étaient accompagnés d'une batterie et d'un saxo baryton. Un concert avait été organisé à Hayange. La compagnie a travaillé avec ce projet pendant un an. Il s'inscrivait dans le cadre d'une action culturelle mise en place avec l'harmonie du Val de Fensch.

le », avec Joël Jouanneau, un écrivain breton.

La date butoir que les deux frères se sont fixée pour présenter la version finale de « Somme » est le mois de juin 2014. Mais avant cela, ils présenteront en public des étapes de leur travail. Ils reviendront d'ailleurs bientôt à la MJC, ou plutôt devant la MJC.

Le 22 juin, à 22 h, en extérieur « Blah Blah Blah » proposera une première version de son univers du sommeil. **Léa BOSCHIERO**

BLAH BLAH BLAH CIE

Créée en 2010 par Gabriel Fabing, Blah blah blah Cie propose des créations autour des musiques vivantes, libres, ouvertes et décalées.

Cheminant aussi bien vers des installations sonores, des performances de rue, de l'interaction face à l'image, la danse, l'objet ou le théâtre. Le dénominateur commun reste la volonté de produire une matière sensible et personnelle, nourrie d'inventions sonores en tout genre. Jouer avec les sons, créer des partitions avec le quotidien, amener, détourner et orchestrer les bruits de tous les jours. S'amuser avec les codes et les formats musicaux, inventer de nouveaux grains, de nouvelles textures...



Klaxoons, 2011

Notre travail sur la mise en espace est fondamental et reste la clef, l'interface entre des propositions musicales contemporaines, décalées et le public.

HISTORIQUE

- ▶ **2011** : *Klaxoons* / Concerto participatif pour automobilistes en colère
- ▶ **2012** : *Somnolence* / sieste sonore et lumineuse (Coproductio Scènes et territoires en Lorraine, Maison Folie Moulins de Lille)
- ▶ **2012** : *Somnambules* en duo avec Joël Jouanneau
- ▶ **2015** : *Périphérie* (Coproductio Moselle Arts Vivants, Scènes et territoires en Lorraine)

La compagnie est soutenue pour ses créations par la Région Grand Est et la Ville de Metz (57)

La compagnie est en résidence à l'Arsenal - Cité Musicale de Metz en 2019 2020

GABRIEL FABING

MUSICIEN – COMPOSITEUR – DIRECTEUR ARTISTIQUE

Musicien multi-instrumentiste, compositeur, passionné par les musiques libres et ouvertes, Gabriel a suivi durant dix ans le conservatoire de musique d'Amnéville dans les classes de piano, flûte traversière et violoncelle. En 2003 il rencontre la **Cie La Valise** (théâtre/m Marionnette/cirque) pour qui il composera une dizaine de bandes-son.

A partir de 2007, il collabore avec de nombreuses compagnies issues de champs très variés : danse, rue, cirque théâtre, marionnettes...

Il interprète pour la plupart des spectacles ses propres compositions en direct sur le plateau. C'est le cas récemment pour :

- ▶ **Gribouillis** - création 2019 de **La Mâchoire 36** (théâtre d'objets)
- ▶ **Feu, La Belle, Pardo, Opus** de **La Vouivre** (danse)
- ▶ **Les installations de feu** de la **Cie Carabosse** avec qui il collabore régulièrement depuis 2010
- ▶ **Les Noirceurs** et **Rewind** des **Fruits du hasard** (théâtre)

Il crée aussi des bande-sons de spectacles parmi lesquels :

- ▶ **MU** création 2020 de la compagnie **DADR** (David Drouard, Danse)
- ▶ Arcadie création 2019 de **la Vouivre** (Danse)

Vies de Papier création 2017 de **la Bande Passante** (théâtre d'objets documentaire)

- ▶ **Mac Bett**, **La tempête** et **Pinnocchio** de **Caliband Théâtre** (théâtre)

En 2010, il fonde avec Claire Girod la **Cie Blah Blah Blah** sur l'axe des musiques vivantes, libres et décalées.

JOËL FABING

CRÉATEUR LUMIÈRES

Il découvre le spectacle vivant en 1986 comme régisseur au Caveau des Trinitaires à Metz, puis comme régisseur lumière à l'Arsenal de Metz.

Autodidacte, en 2005, il rencontre Michel Fau à L'Opéra de Dijon qui lui donne sa chance pour la création des lumières de **Madame Butterfly**.

Depuis, il conçoit des éclairages pour le Théâtre, l'Opéra, la Danse, la Musique en collaborant avec plusieurs metteurs en scène tels que Michel Fau, Edouard Baer, Oliviers Desbordes, Eric Perez...

Au théâtre il a éclairé entre autres : **Maison de Poupée**, **Le Misanthrope**, **Fleur de Cactus**, **Le Tartuffe**, **Un Pedigree**... et à l'Opéra : **Tosca**, **Ciboulette**, **Dardanus**, **Le Dialogue des Carmélites**, **Le Vaisseau Fantôme**, **Macbeth**, **Aïda**, **Les Noces de Figaro**, **La Traviata**...

Il collabore également avec différentes compagnies comme **Blah Blah Blah Cie** pour **Somnolence**, **Cie Melocoton** pour **Dada Blues**, **Cie Azimuts** pour **La Raison Pure**, et plus récemment avec la **Cie Hörspiel** pour **Fracas / [fRakas]**.

Les scènes où il est intervenu sont le Théâtre de l'œuvre, le Théâtre Antoine, le Théâtre de la Porte Saint-Martin, le Théâtre des Bouffes Parisiens, l'Opéra Comique, l'Opéra de Bordeaux, le Festival de Théâtre de Figeac, le festival de Saint-Céré, l'Arsenal de Metz, l'Opéra de Dijon...